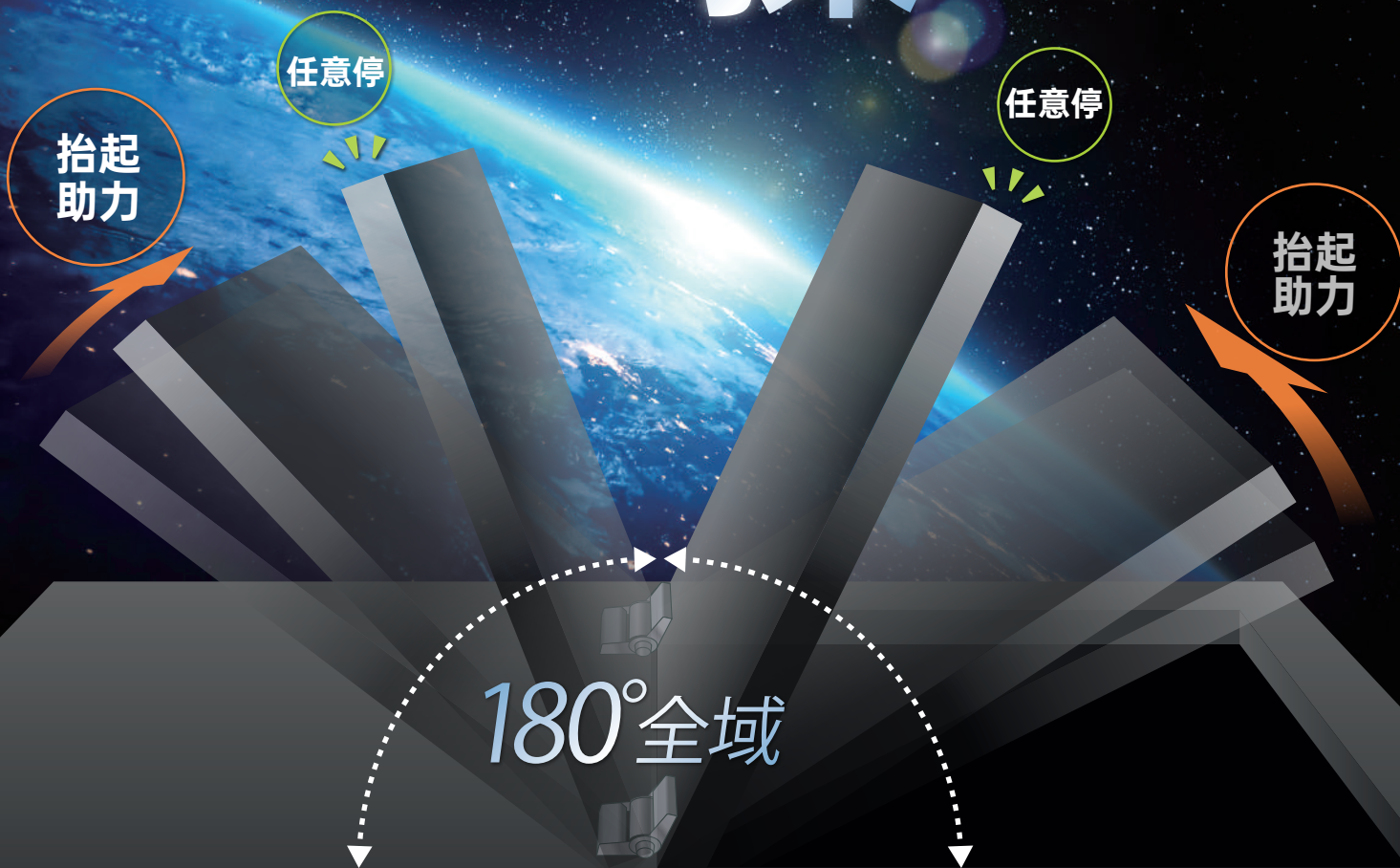


零重力操作感



抬起助力
任意停



可调节式助力协助铰链
HG-TAWJ40
180°调节 附带扭矩调节功能

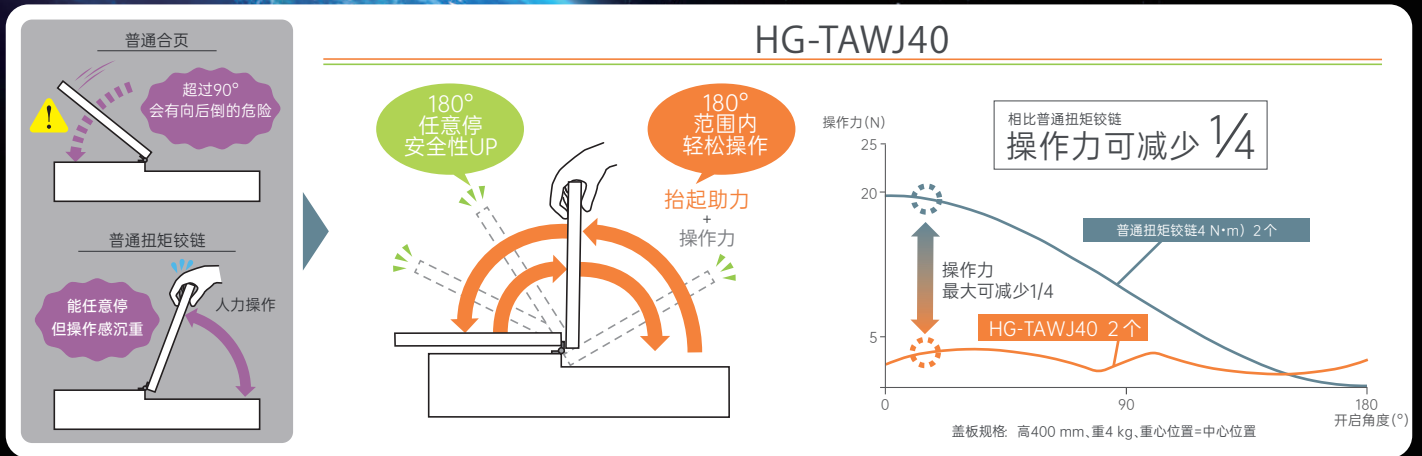


2021年获奖产品

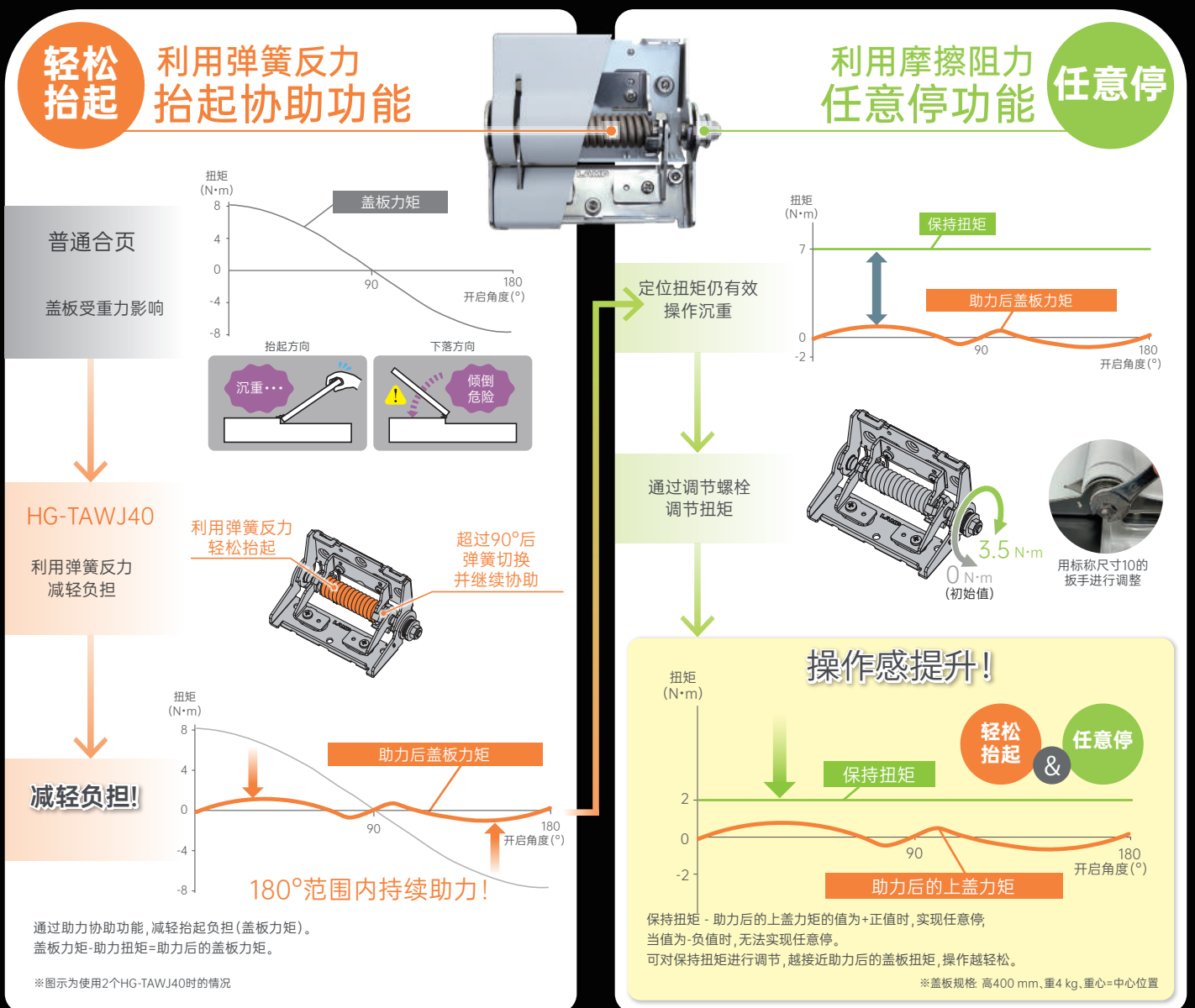
扫码查看详情



180°全范围助力&任意停



同时实现轻松操作&任意停的机构



助力协助

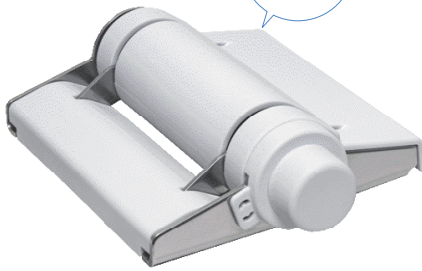
任意停

已通过本公司2万次开闭测

取説

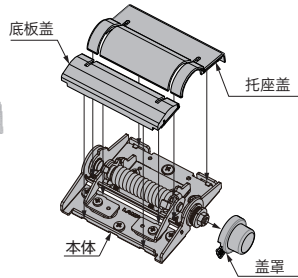


附带盖罩
安全·美观



※照片为安装了附带盖罩的情况。

【零件构成】



- 利用弹簧助力，可轻松操作盖板。
- 助力范围为180°。
- 定位扭矩可通过旋转调节螺母M6（标称尺寸10扳手）进行调节（0~3.5 N·m）。
- 通过安装随附的树脂盖罩，可隐藏本体及安装孔，外观整洁。

【规格】

● 使用温度：0℃~40℃

【用途】

● 医疗设备、音响设备、FA设备、各种自动化设备

【注意】

- 务必参见使用时的注意事项。
- 请勿单独开闭铰链。铰链在弹簧力作用下关闭时，可能会夹到手。
- 安装时请确保各铰链的轴心线水平且相互之间无偏差。
- 请将盖罩安装在托座上。
- 请务必安装随附的盖罩。否则会有夹手风险。
- 请勿将扭矩调节螺母M6强行拆下。
- 请勿过度拧紧扭矩调节螺母M6。若紧固扭矩大于10 N·m，零件可能会发生变形，影响长期使用。

【推荐螺钉】

● M5螺钉（盘头、扁圆头等）

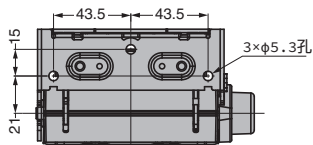
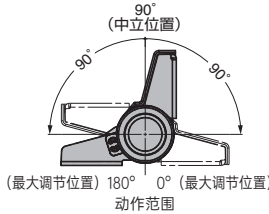
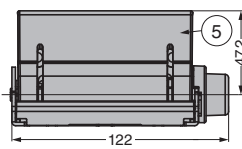
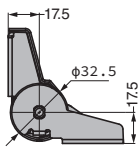
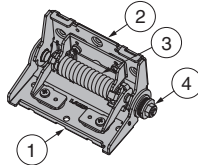
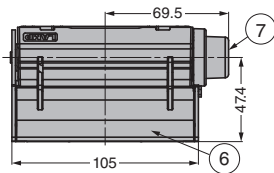
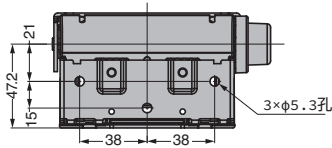
【使用例】



大开口盖板



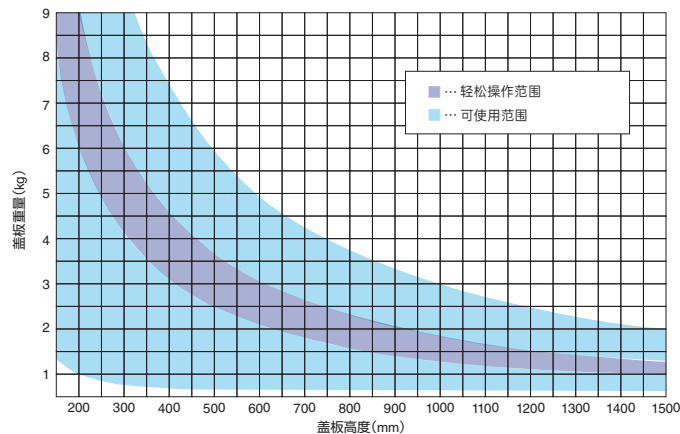
分析设备等



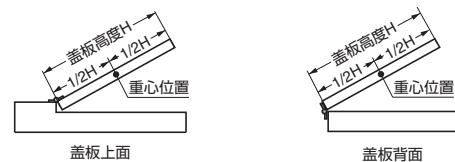
No.	零件名	材质	表面处理
①	底板	不锈钢 (SUS304)/PBT树脂	亮光 滚筒抛光
②	托座	不锈钢 (SUS304)	
③	弹簧	不锈钢	
④	扭矩调节螺母M6	—	—
⑤	托座盖		
⑥	底板盖	PBT树脂	浅灰色
⑦	盖罩		

【适用门尺寸基准】

HG-TAWJ40 使用2个时



铰链安装位置



机型选定图显示了盖板的重心位置位于高度尺寸中央时的例子。

- 可使用范围
0°~180°任意停。
- 轻松使用范围
0°~180°范围内任意停，助力后盖板力矩（不包含0°和180°）≈0 N·m时，操作越轻

RoHS	CAD	订货编码	型号	助力协助扭矩N·m	助力协助扭矩kgf·cm	定位扭矩N·m	定位扭矩kgf·cm	重量g
●	●	170-046-401	HG-TAWJ40	3.5~4.5	36~46	0~3.5	0~36	408

※只有定位扭矩可调整。

其他助力产品产品线

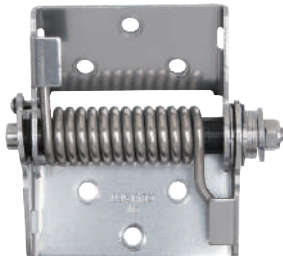
100°开启盖板 **助力协助!** & **任意停!**

助力协助铰链 HG-TLAJ型 带扭矩调节功能



- 助力协助 通过我司5万次开闭测试
- 任意停 100°开启

- 利用弹簧反力，轻松操作盖板。
- 定位扭矩可通过旋转调节螺钉（标称尺寸10扳手）进行调节（0~3.5 N·m）。
- 另售的树脂盖罩，可保持外观整洁。



铰链本体



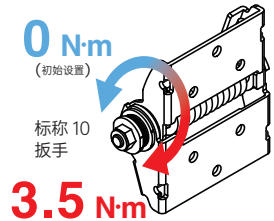
盖罩 (另售)

【使用例】



分析设备等

【定位扭矩调节功能】



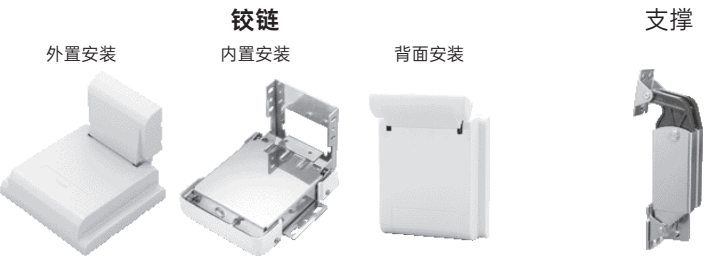
RcHS	CAD	订货编码	型号	助力协助扭矩 N·m	助力协助扭矩 kgf·cm	定位扭矩 N·m	定位扭矩 kgf·cm	重量g
●	●	170-045-749	HG-TLAJ25	2.2~2.9	22~30	0~3.5	0~36	218
●	●	170-045-750	HG-TLAJ40	3.5~4.4	36~45			222

沉重盖板也能轻松抬起

助力协助! 助力协助铰链、支撑

任意停! 单轴双动单向扭矩铰链

助力协助



HG-PA270型

HG-PA230型
HG-PA231型

HG-PA202型

S-AT02W

助力协助扭矩
35.45 N·m

助力协助扭矩
15.20、25 N·m

助力协助扭矩
15.20、25 N·m

盖板最大力矩
侧板安装: 17.6 ~ 21.0 N·m/1根
背板安装: 15.0 ~ 16.5 N·m/1根

- 关闭时有阻尼效果（阻尼缓冲功能）。

- 可将盖板定位（约10°~80°）。

任意停

通过我司2万次开闭测试



HG-TQW8080
扭矩
8.0 N·m

- 180°范围内，抬起方向不产生扭矩，仅在落下方向产生扭矩。
- 90°切换为不产生扭矩的方向，因此即使打开超过90°也无需止动器。



世嘉智尼五金配件有限公司
LAMP® 家具建筑五金配件·工业设备用机构部件制造商

联系方式 世嘉智尼五金配件(上海)有限公司 工业事业部
上海市宝山区呼兰西路100号智园2期3号楼 <https://global.sugatsune.com/cn/zh-cn/>
TEL 021-3632-1858 FAX 021-3632-1858 E-mail mdt@sugatsune.com.cn
国内公司 上海、广州 海外公司 日本、美国、加拿大、英国、德国、印度、韩国



其他助力协助·任意停等
功能五金产品请参阅

No.312B
MDT运动控制技术产品手册

扫码线上阅览 ▶

