

世嘉智尼的 通线孔

产品目录

IP67 防水、防尘

采用电缆接头，
减少安装时间和零件数量！

3种类型
可选



快装式通线孔
▶ P.5



IP65 防水、防尘

多根电缆也只需这
1个即可解决！

框式通线孔
▶ P.9



IP54F 防水、防尘、防油

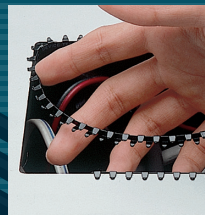
遮挡油雾，
保护控制盘内部！

通线孔油雾隔挡®
▶ P.11



边缘处理方便！

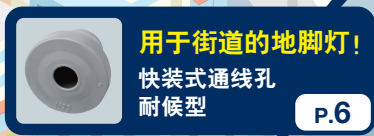
GEZI-GEZI通线孔
▶ P.13

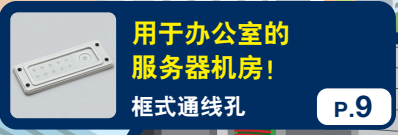


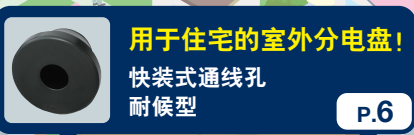
尺寸丰富、用途广泛！

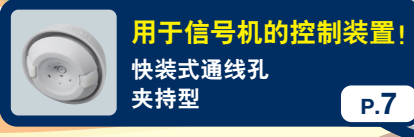
通线孔
▶ P.14



 用于街道的地脚灯!
快装式通线孔
耐候型 P.6

 用于办公室的服务器机房!
框式通线孔 P.9

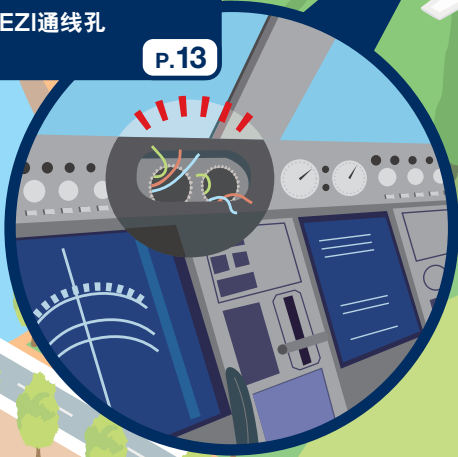
 用于住宅的室外分电盘!
快装式通线孔
耐候型 P.6

 用于信号机的控制装置!
快装式通线孔
夹持型 P.7

您的身边无处不在! 世嘉智尼的通线孔

从工厂内的机器设备到办公室的服务器机房、住宅的分电盘，世嘉智尼的通线孔以其优异的功能和外形设计，广泛应用于各种领域和场所。
本产品目录为您介绍功能多样、种类丰富的产品系列。

用于飞机的驾驶舱!
GEZI-GEZI通线孔
P.13



用于工厂的天花板照明!
快装式通线孔
柔挠型
P.8



用于机床的控制盘!
油雾隔挡®
P.11



用于桥式起重机的
控制器!
快装式通线孔
柔挠型
P.8



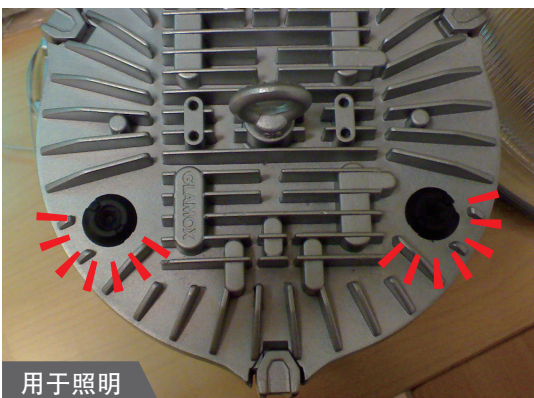
T型通线孔系列的三大优点

无需特殊工具！
配线时只需将电缆
通过即可！

1个产品可对应
多种电缆直径
和板厚！

高度的防水、
防尘性能
符合IP67/65标准！

使用例



T型通线孔系列

快装式通线孔

耐候型



耐候型

推荐使用场所

采用不易老化的材料,即使受紫外线或海风侵蚀也可保持高度的防水、防尘性能。

住宅的分电盘及船上的器材等室外及沿海的设备。



▶ P.6

夹持型



夹持型

推荐使用场所

带应力消除功能,从设备外侧拉拔电缆时配线连接部也不会受力。

电子设备及控制装置等内部精密的设备。



▶ P.7

柔挠型



柔挠型

推荐使用场所

弹性薄膜紧密贴合于电缆,电缆活动时也可保持高度的防水、防尘性能。

照明及控制器等电缆频繁活动的设备。



▶ P.8

框式通线孔



框式通线孔

推荐使用场所

可通过多根电缆。通过更换内侧面板,即可变更通线孔的位置。

服务器机架及控制盘等通过多根电缆的设备。



▶ P.10

[快装式通线孔和框式通线孔 共同的特点]

- 防水、防尘性优异。(快装式通线孔:符合IP67※,框式通线孔:符合IP65※)
- 采用符合可燃性标准UL94HB的阻燃材料。
- 采用柔性材料,可减轻由于振动而作用在电缆上的负载。
- 电缆贯通部贴有薄膜,电缆通过前可保持防水、防尘性能。
- 也可作为密封塞使用,便于后续增加电缆数量。
- 1个产品可对应多种板厚和电缆直径。

※IP标准...规定了按外壳对电气设备器具的防护等级进行分类的方式。各等级请参见下页以后的产品页面。

快装式通线孔

▶ 快装式通线孔符合 **IP67** 标准。



防尘型
不会侵入尘埃。



浸入水中不会造成影响
在规定的压力及时间内浸入水中不会造成有害影响。

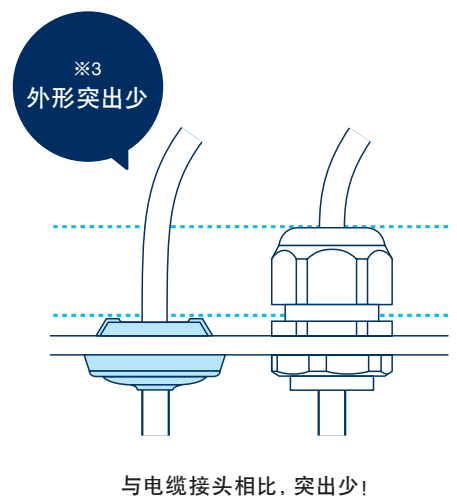
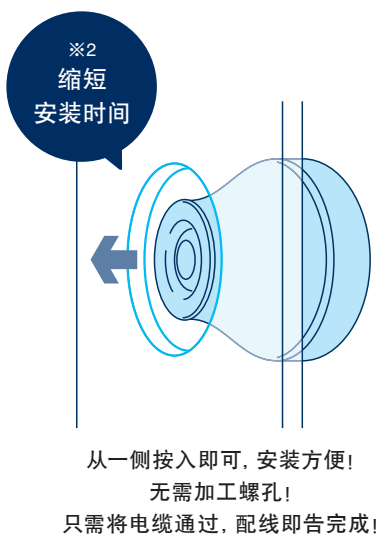
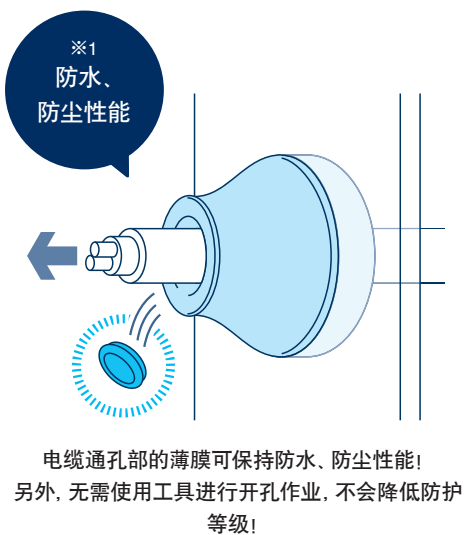
※在超出IP67防护范围的环境中使用，请通过实物进行确认后由客户进行试制、验证。

高度的功能性和设计性兼备的快装式通线孔。与传统产品相比具有很多优点。

请对比一下

	快装式通线孔			传统产品
	耐候型 ▶P.6	夹持型 ▶P.7	柔挠型 ▶P.8	框式通线孔 ※4
防水、防尘性能 (电缆贯通前) ※1	●	●	●	×
防水、防尘性能 (电缆贯通后) ※1	●	●	●	●
无需加工螺孔	●	●	●	×
缩短安装时间※2	▲	●	●	×
应力消除功能 (减轻配线连接部的受力/参见P.7)	×	●	×	●
外形突出少※3	▲	●	●	×

※4 本公司不销售。



耐候型

快装式通线孔 耐候型 T-1458型



材料和形状不同的2种类型

T14582型的材料为氯丁二烯橡胶, 该材料也被用于制作潜水服, 其耐候、耐水性优异, 可用于船上及沿海等严酷的环境。T-14583型减小了橡胶厚度, 与T-14582型相比, 安装更轻便。另外, 符合IP67标准, 也可用于室外。



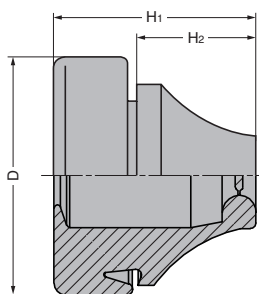
[T-14582型(氯丁二烯橡胶制)]



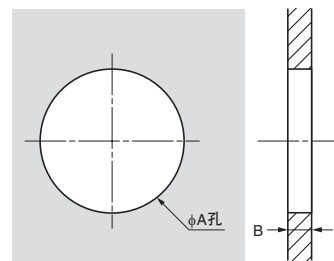
- 具有快装式通线孔系列最优的耐候性。
- 采用不易老化的氯丁二烯橡胶制, 也可用于船上及沿海的设备。
- 备有丰富的产品系列, 适用于 $\phi 4\sim 45$ 的各种电缆直径。

【规格】

- 使用温度 $-30^{\circ}\text{C}\sim 100^{\circ}\text{C}$
- 防水、防尘(符合IP67)
- 采用阻燃材料(符合UL94HB)



【安装加工图】



订购	订货编码	型号	适用电缆直径	D	H ₁	H ₂	A	适用板厚B	材质	颜色
	210-032-492	T-1458253	$\phi 4\sim 7$	20	12.7	5.4	12.5	0.5~2	氯丁二烯橡胶 (CR)	黑色
	210-032-493	T-1458254	$\phi 5\sim 9$	21	18	10.5	16.5	1~4		
	210-032-494	T-1458255	$\phi 8\sim 13$	25.5	20	12.7	20.5			
	210-032-495	T-1458256	$\phi 11\sim 17$	30.5	21.6	14.5	25.5			
	210-032-496	T-1458257	$\phi 15\sim 20$	38.5	24.8	17.5	32.5			
	210-032-497	T-1458258	$\phi 19\sim 28$	48.5	30	20.4	40.5			
	210-032-498	T-1458259	$\phi 27\sim 35$	60.5	35	23.9	50.5			
	210-032-499	T-1458260	$\phi 34\sim 45$	73.5	40	28.9	63.5			

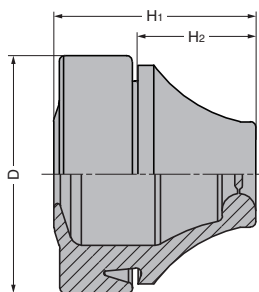
[T-14583型(乙丙橡胶制)]



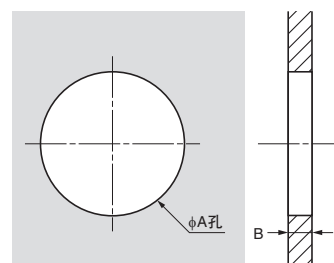
- 橡胶厚度薄, 与T-14582型(见上)相比, 安装更轻便。

【规格】

- 使用温度 $-40^{\circ}\text{C}\sim 110^{\circ}\text{C}$
- 防水、防尘(符合IP67)
- 采用阻燃材料(符合UL94HB)



【安装加工图】



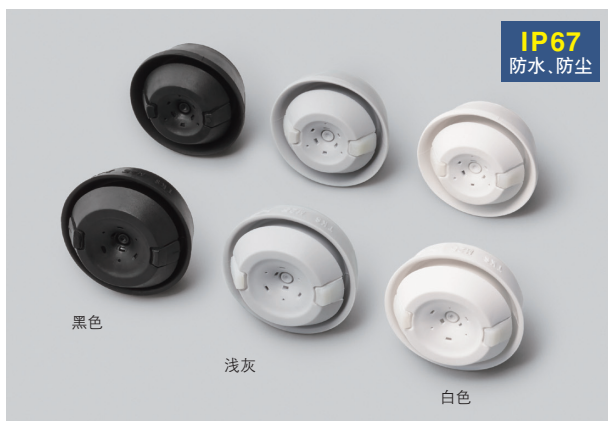
订购	订货编码	型号	适用电缆直径	D	H ₁	H ₂	A	适用板厚B	材质	颜色
	210-032-500	T-1458326	$\phi 5\sim 9$	21	18	11	16.5	1~4	乙丙橡胶 (EPDM)	灰色
	210-032-501	T-1458327	$\phi 8\sim 12$	25.5	20	13.4	20.5			
	210-032-502	T-1458328	$\phi 11\sim 16$	30.5	21.6	15.3	25.5			
	210-032-503	T-1458330	$\phi 5\sim 9$	21	18	11	16.5			黑色
	210-032-504	T-1458331	$\phi 8\sim 12$	25.5	20	13.4	20.5			
	210-032-505	T-1458332	$\phi 11\sim 16$	30.5	21.6	15.3	25.5			

带此标志的产品符合RoHS指令要求。

本产品目录所登载的产品内容仅作为零件的质量范围。对于使用该零件的最终产品的功能、性能和安全, 本公司不予保证。

http://www.sugatsune.com.cn/

SUGATSUNE



- 只需轻轻按入孔中即可完成安装,与电缆接头相比,安装时间大幅缩短。
- 带张力消除功能,从设备外侧拉拔电缆时配线连接部也不会受力。
- 安装方便、不易脱开。
- 通过定制,可变更颜色。

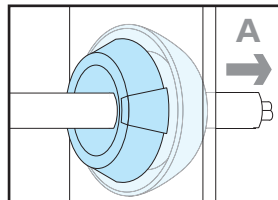


请观看视频

可在手持终端上观看产品特点及安装的视频。

【规格】

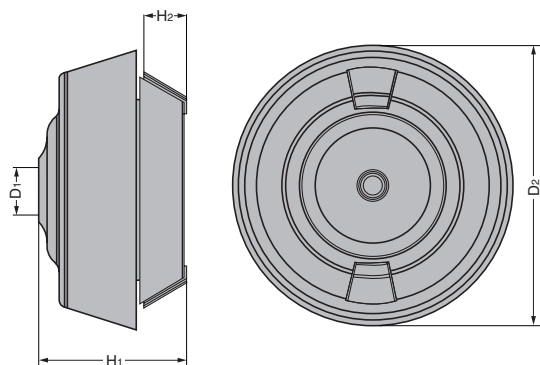
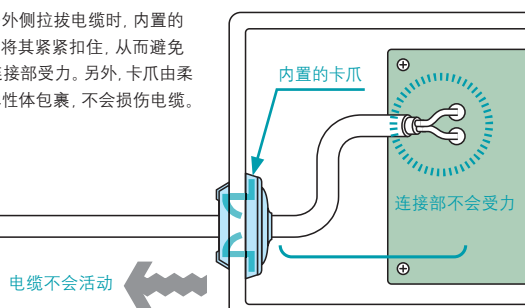
- 使用温度 $-20^{\circ}\text{C} \sim 125^{\circ}\text{C}$
- 应力消除功能 (EN50262: 符合1998 ver.A)
- 防水、防尘 (符合IP67)
- 采用阻燃材料 (符合UL94HB)



电缆务必沿图中A的方向拉拔。反方向拉拔可能会损伤电缆及本产品。

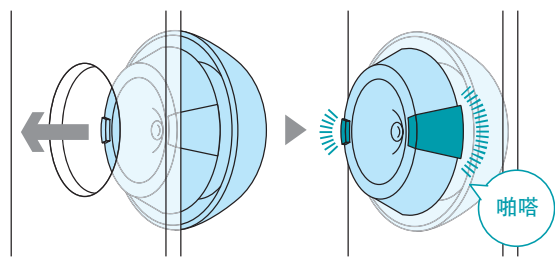
■应力消除功能

从设备外侧拉拔电缆时,内置的卡爪会将其紧紧扣住,从而避免配线连接部受力。另外,卡爪由柔软的弹性体包裹,不会损伤电缆。

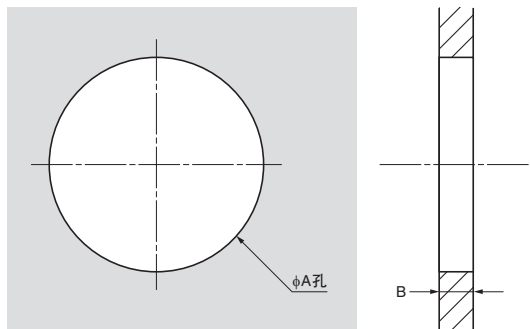


■安装方便、不易脱开

只需轻轻按入孔中即可完成安装。表面的2个卡爪(聚酰胺制)牢牢压紧安装面,不易脱开。



【安装加工图】



■板厚: 2~5mm用

订购	订货编码	型号	适用电缆直径		H ₁	H ₂	D ₁	D ₂ ※ ₂	A	适用板厚B	材质	颜色			
			符合IP67	带应力消除功能											
	210-032-506	T-1475803	φ7~11※ ₁		17~20	5.5	4	29.3~34.5	20.5	2~5	弹性体(TPE)/聚酰胺(PA)	浅灰			
	210-032-507	T-1475804	φ7~13※ ₁	φ8.1~8.9								5	34.3~40.0	25.5	浅灰
	210-032-508	T-1475813	φ7~11※ ₁									5	29.3~34.5	20.5	黑色
	210-032-509	T-1475814	φ7~13※ ₁	φ8.1~8.9								5	34.3~40.0	25.5	黑色
	210-032-510	T-1475823	φ7~11※ ₁									4	29.3~34.5	20.5	白色
	210-032-511	T-1475824	φ7~13※ ₁	φ8.1~8.9								5	34.3~40.0	25.5	白色

■板厚: 0.5~3mm用

订购	订货编码	型号	适用电缆直径		H ₁	H ₂	D ₁	D ₂ ※ ₂	A	适用板厚B	材质	颜色				
			符合IP67	带应力消除功能												
	210-032-512	T-1475807	φ7~11※ ₁		17~20	5.5	4	34.2~37.2	20.5	0.5~3	弹性体(TPE)/聚酰胺(PA)	浅灰				
	210-032-513	T-1475808	φ7~13※ ₁	φ8.1~8.9								5	39.2~42.2	25.5	0.9~3	浅灰
	210-032-514	T-1475817	φ7~11※ ₁									5	34.2~37.2	20.5	0.5~3	黑色
	210-032-515	T-1475818	φ7~13※ ₁	φ8.1~8.9								5	39.2~42.2	25.5	0.9~3	黑色
	210-032-516	T-1475827	φ7~11※ ₁									4	34.2~37.2	20.5	0.5~3	白色
	210-032-517	T-1475828	7φ~13※ ₁	φ8.1~8.9								5	39.2~42.2	25.5	0.9~3	白色

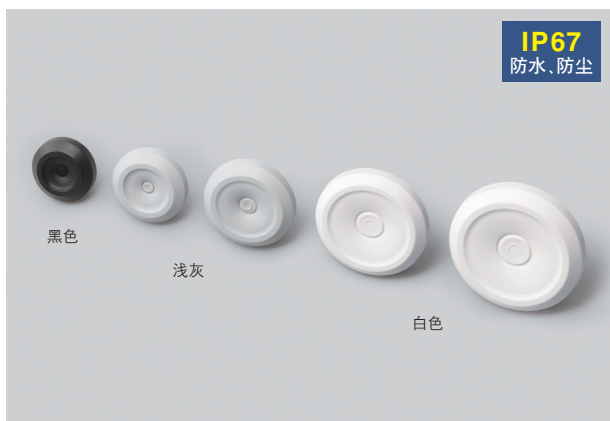
※₁ 也可用于φ4~φ7,但防护等级将降为IP65。※₂ 根据所安装的板厚而不同。

带此标志的产品符合RoHS指令要求。

本产品目录所登载的产品内容仅作为零件的质量范围。对于使用该零件的最终产品的功能、性能和安全,本公司不予保证。



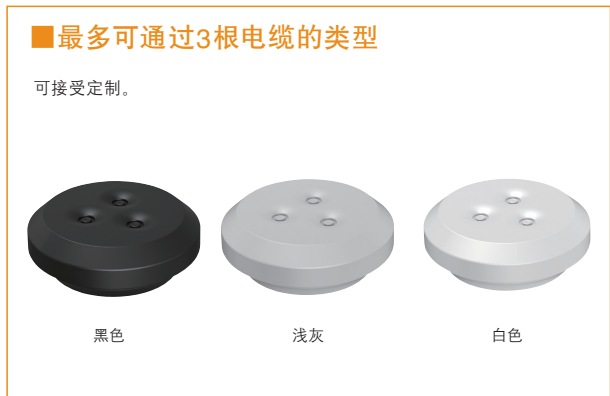
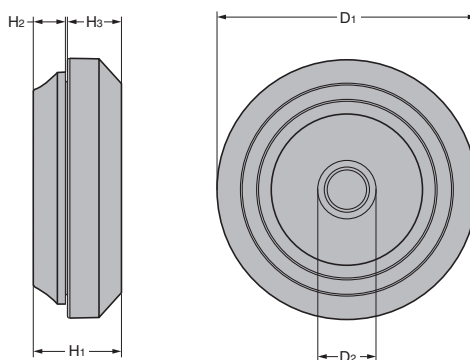
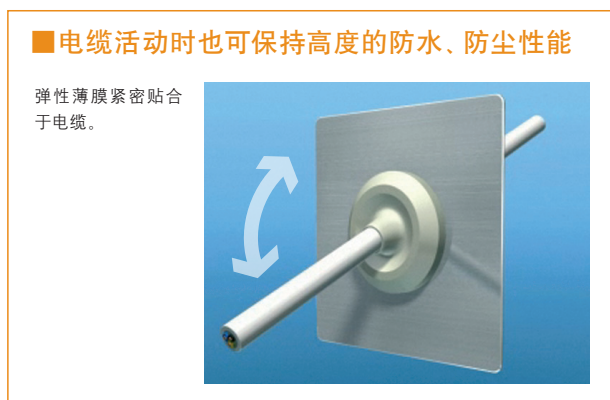
快装式通线孔 柔绕型 T-14757型



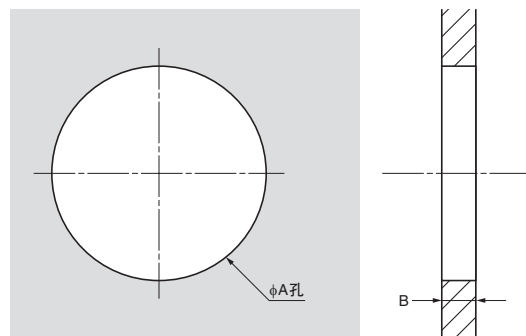
- 如下图所示, 电缆活动时也可保持高度的防水、防尘性能。
- 备有丰富的产品系列, 适用于 $\phi 5\sim 30$ 的各种电缆直径。
- 通过定制, 可变更颜色或采用阻燃材料(符合UL94V-0)制作。另外, 也接受定制最多可通过3根电缆的类型。

【规格】

- 使用温度 $-50^{\circ}\text{C}\sim 125^{\circ}\text{C}$
- 防水、防尘(符合IP67)
- 采用阻燃材料(符合UL94HB)



【安装加工图】



订购	订货编码	型号	适用电缆直径	D ₁	D ₂	H ₁	H ₂	H ₃	A	适用板厚B	材质	颜色
	210-032-518	T-1475711	$\phi 5\sim 10$	23.5	4	11	4	6.75	16.5	0.5~3	弹性体 (TPE)	浅灰
	210-032-519	T-1475712	$\phi 6\sim 13$	27.5	5				20.5			
	210-032-520	T-1475713	$\phi 8\sim 17$	32.5	7				25.5			
	210-032-521	T-1475714	$\phi 12\sim 24$	39.5	11	32.5	0.5~4.5					
	210-032-522	T-1475715	$\phi 19\sim 30$	47.5	18	40.5	1.5~4.5					
	210-032-523	T-1475716	$\phi 5\sim 10$	23.5	4	11	4	6.75	16.5	0.5~3		
	210-032-524	T-1475717	$\phi 6\sim 13$	27.5	5				20.5			
	210-032-525	T-1475718	$\phi 8\sim 17$	32.5	7				25.5			0.5~3.5
	210-032-526	T-1475719	$\phi 12\sim 24$	39.5	11	32.5	0.5~4.5					
	210-032-527	T-1475720	$\phi 19\sim 30$	47.5	18	40.5	1.5~4.5					
	210-032-528	T-1475721	$\phi 5\sim 10$	23.5	4	11	4	6.75	16.5			0.5~3
	210-032-529	T-1475722	$\phi 6\sim 13$	27.5	5				20.5			
	210-032-530	T-1475723	$\phi 8\sim 17$	32.5	7				25.5	0.5~3.5		
	210-032-531	T-1475724	$\phi 12\sim 24$	39.5	11	32.5	0.5~4.5					
	210-032-532	T-1475725	$\phi 19\sim 30$	47.5	18	40.5	1.5~4.5					

带此标志的产品符合RoHS指令要求。

本产品目录所登载的产品内容仅作为零件的质量范围。对于使用该零件的最终产品的功能、性能和安全, 本公司不予保证。

http://www.sugatsune.com.cn/



框式通线孔

▶ 框式通线孔符合 **IP65** 标准。



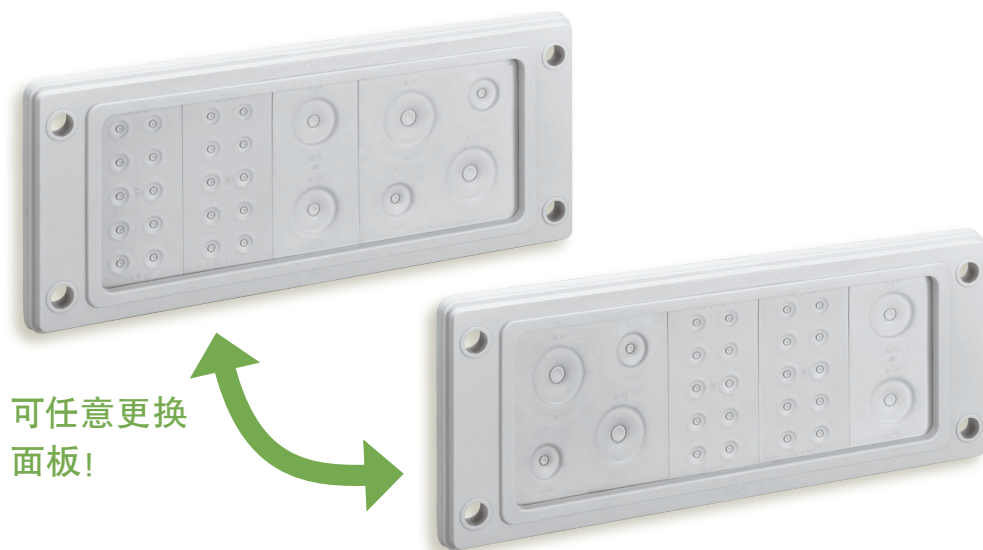
防尘型
不会侵入尘埃。



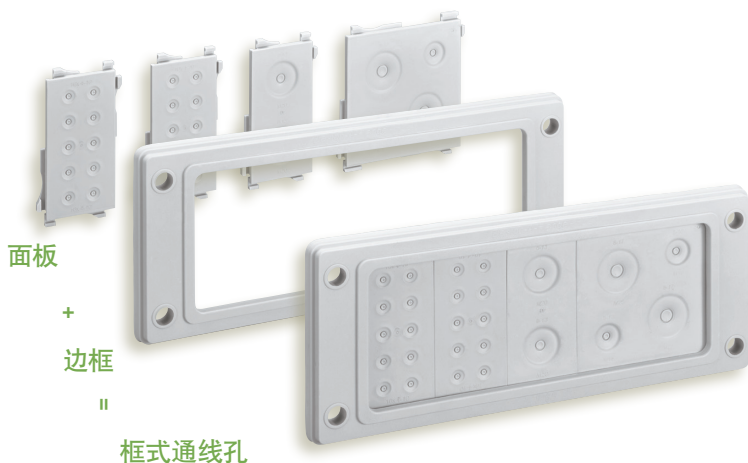
防止喷射水 (water jet) 侵入
喷嘴喷出的各个方向的喷射水不会造成有害影响。

※在超出IP65防护范围的环境中使用, 请通过实物进行确认后由客户进行试制、验证。

通过更换内侧面板, 即可变更通线孔位置的新型通线孔。也可安装快装式通线孔系列或电缆接头。另外, 可在狭小空间通过多根电缆。



可任意更换
面板!



也可安装快装式
通线孔或电缆接头!



面板的拆卸及安装方法

[拆卸方法]

用手指按出面板。



面板
与边框分离!



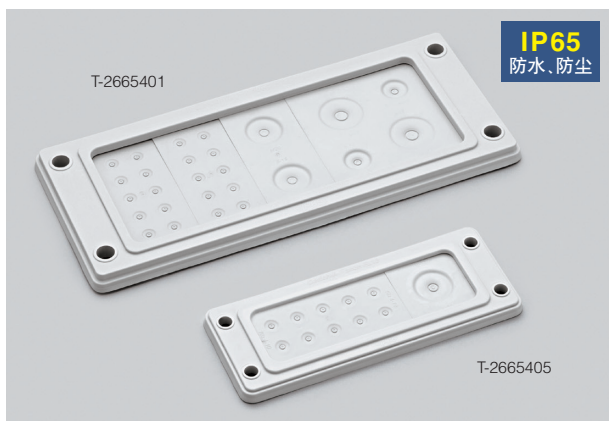
[安装方法]

组装各种面板后,
将其嵌入边框中。





框式通线孔 T-266540型



- 通过更换面板,即可变更通线孔的位置。备有4种不同的面板和边框尺寸可供选择。
- 以往的通线孔需要加工与电缆数量相同的孔,而框式通线孔只需1个孔就可通过多根电缆。
- 下图※处的突起可将与螺栓头部的间隙封堵,因此无需垫圈。
- 可安装其他快装式通线孔系列。例如,安装夹持型时可附带应力消除功能。
- 通过定制,可变更颜色。

【规格】

- 使用温度 -20°C~125°C
- 防水、防尘(符合IP65)
- 采用阻燃材料(符合UL94HB)

【推荐螺钉】

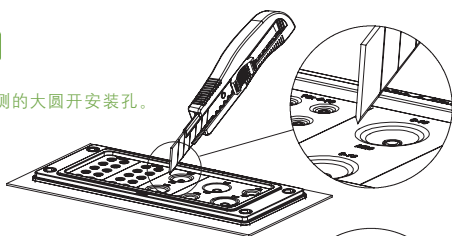
- T-2665401、T-2665402、T-2665403: 沉头以外的M8螺栓及螺母
- T-2665405: 沉头以外的M6螺栓及螺母



快装式通线孔和电缆接头的安装方法

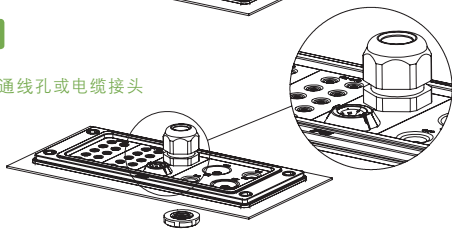
STEP1

用小刀沿外侧的大圆开安装孔。



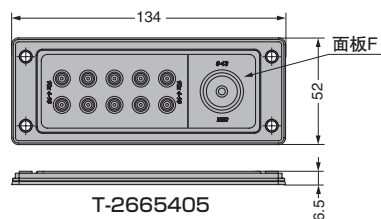
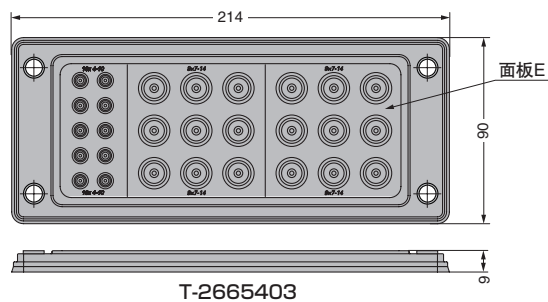
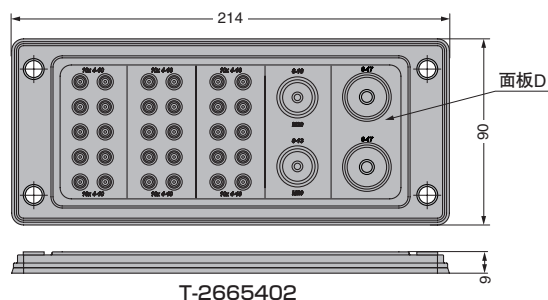
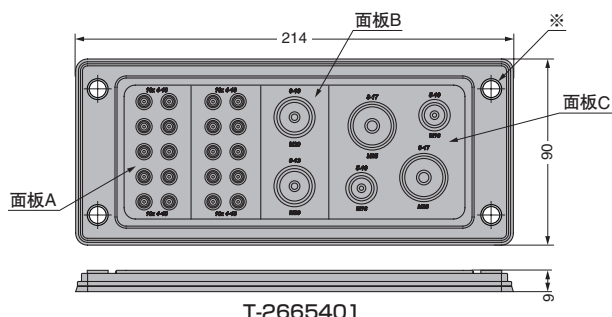
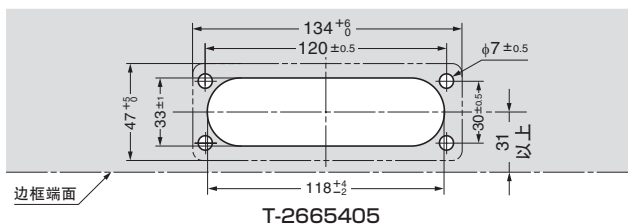
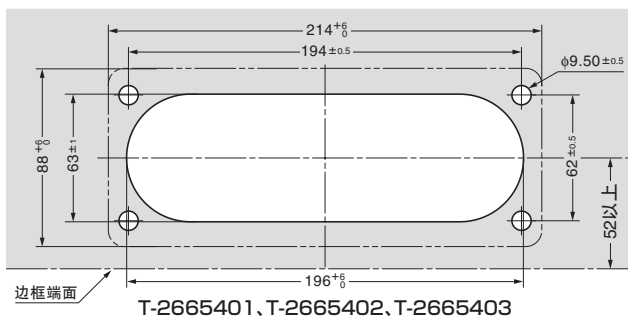
STEP2

安装快装式通线孔或电缆接头



安装电缆接头时,也无需加工螺孔。

【安装加工图】



适用电缆直径、数量

面板A	φ4~φ10 ×10根
面板B	φ6~φ13 ×2根
面板C	φ5~φ10 ×2根、φ8~φ17 ×2根
面板D	φ8~φ17 ×2根
面板E	φ7~φ14 ×9根
面板F	φ6~φ13 ×1根

订购	订货编码	型号	面板套件内容	材质	颜色
G	210-032-533	T-2665401	A×2、B×1、C×1	聚丙烯 (PP) / 弹性体 (TPE)	浅灰
G	210-032-534	T-2665402	A×3、B×1、D×1		
G	210-032-535	T-2665403	A×1、E×2		
G	210-032-536	T-2665405	A×1、F×1		

通线孔油雾隔挡®

▶ 油雾隔挡®符合IP54F标准。

※详细内容请参见下页。



防尘型

虽然不能完全防止尘埃侵入，但不影响电气设备的正常运行及安全性。



防止飞溅水 (splashing water) 侵入

各个方向的飞溅水不会造成有害影响。



防油性

各个方向的油滴或油沫不会造成有害影响。

※在超出IP54F防护范围的环境中使用，请通过实物进行确认后由客户进行试制、验证。

绒毛状衬垫紧密贴合
各种尺寸的电缆！
可阻塞间隙。

油雾会侵入加工机及机床等的控制盘内部，导致电气系统发生事故或故障。

“油雾隔挡®”可阻塞油雾及尘埃等的侵入路径（电缆间的间隙），从而减少不必要的维护费用。

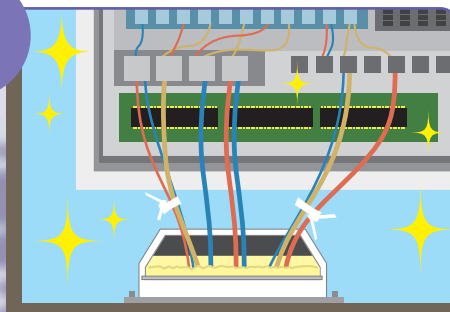
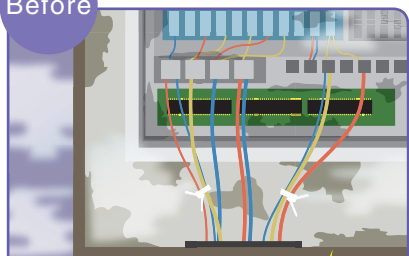
配线安装例



阻断油雾!

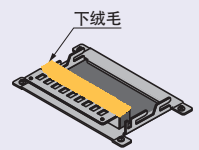
Before

After

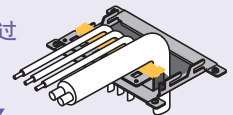


安装方法

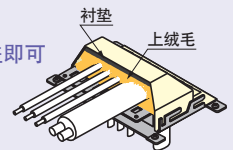
装上



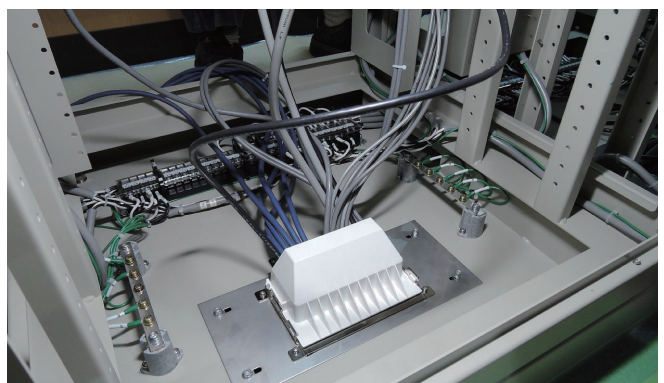
通过



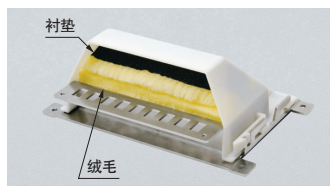
覆盖即可



使用例



LAMP® 通线孔油雾隔挡® WSM-150 PAT.P



- 可防止油雾进入的通线孔, 适用于加工机的控制盘。
- IP54F 防油、防水(飞溅水)、防尘规格! 但仅限下图中安装使用例那样开口部向下安装的情况。
- 可通过不同尺寸的多根电缆。电缆最大尺寸为 $\phi 30$, 最多可通过3根 $\phi 30$ 的电缆。
- 衬垫的压紧力可按2级调节(参见下图衬垫压紧力的调节)。
- 维护时, 无需使用工具即可快速进行配线更换。
- 可利用通线孔的本体固定螺钉进行接地。

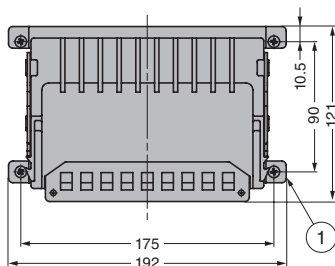
【用途】

- 加工机、机床等

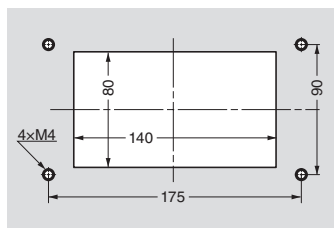
【另售品】

- 配线托座(接地处理时)

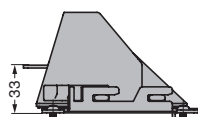
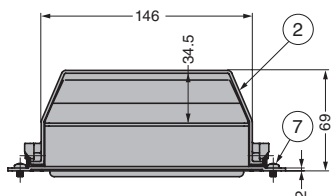
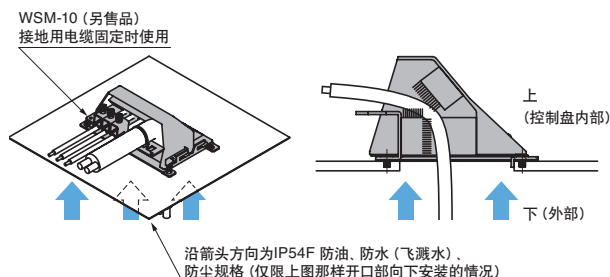
【本体】



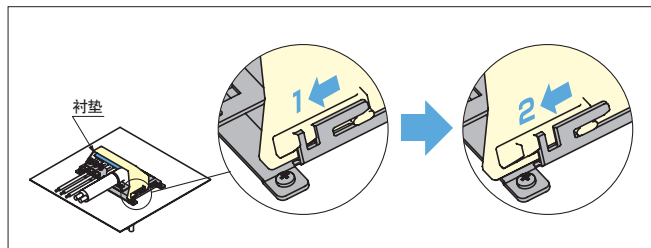
【安装孔加工图】



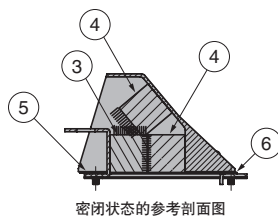
【安装使用例】



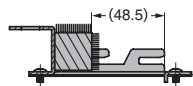
【衬垫压紧力的调节】



由于采用2级调节, 衬垫可将配线牢固压紧, 即使对于不同尺寸的多根配线, 也可防止油雾侵入。

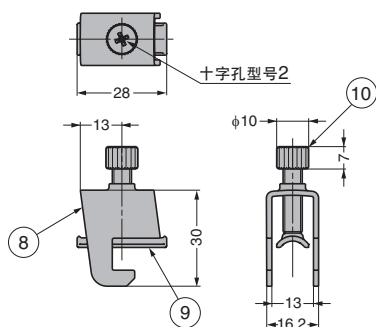


密闭状态的参考剖面图



盖罩安装前的参考剖面图

【配线托座】适用 $\phi 12$ 以下



编号	零件名	材质	表面处理/颜色
①	本体	钢 (SPCC)	镀镍
②	盖罩	ABS树脂	白色
③	衬垫A	丁腈橡胶 (NBR)、 绒毛	黑色
④	衬垫B		
⑤	衬垫C	丁腈橡胶 (NBR)	(绒毛部: 米黄色)
⑥	衬垫D		
⑦	十字槽盘头小螺钉M4×6	不锈钢	本色

【本体】

订购	订货编码	型号	重量
	210-024-553	WSM-150	438g

编号	零件名	材质	表面处理
⑧	本体	钢 (SPCC)	镀镍
⑨	配线固定件		
⑩	配线紧固螺栓	钢 (SWRM)	彩色镀锌

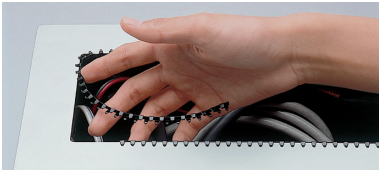
【配线托座】另售品

订购	订货编码	型号	重量
	210-024-554	WSM-10	23g

带此标志的产品符合RoHS指令要求。

本产品目录所登载的产品内容仅作为零件的质量范围。对于使用该零件的最终产品的功能、性能和安全, 本公司不予保证。

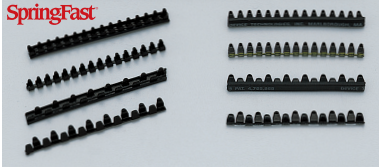
GEZI-GEZI通线孔 GEZI型 PAT



用于NASA的航天飞机内部!

只需用手指按入即可完成安装! 无需粘接剂, 边缘处理方便!

用于宇宙开发、以3马赫高空飞行的战斗机等这些在严酷条件下使用的设备的边缘处理, 是应美国空军及NASA航天飞机计划的要求而开发的高性能通线孔。



●通过定制, 还可提供符合美国军用标准MIL-G-22529/1 (USAF) 的产品, 以及其他表面涂层或无涂层的不锈钢原色表面处理 (导电规格)、缓冲垫材料变更等各种规格的GEZI-GEZI通线孔。

【使用例】



【规格】

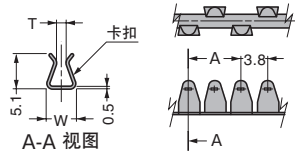
- 使用温度范围 GEZI-T型 : -40°C ~ 140°C GEZI-BT型 : -40°C ~ 85°C
GEZI-AP型 : -40°C ~ 140°C GEZI-BAP型 : -40°C ~ 85°C
- 盐水喷雾试验 各类型均已通过2000小时盐水喷雾试验 ASTM B117 : MILD-STD202 Method301
- 符合UL94-V-0及Telcordia GR-63-CORE

【注意】

- 切割时, 应在两脚之间切割, 不要留下底背部分。
- 请勿重复使用, 否则通线孔的锁扣力会变弱, 可能无法牢固固定。

【GEZI-T型】

可向内弯曲、向外弯曲及直角弯曲

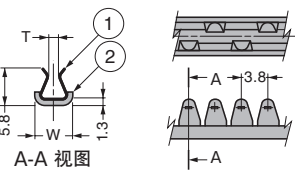


零件名	材质	表面处理/颜色
卡扣	不锈钢 (SUS304)	聚酰胺 (PA)、涂层/黑色

订购	订货编码	型号	安装板厚T	W	有无缓冲垫	卡扣位置	数量
	210-040-664	GEZI-T0	0.5 ~ 0.8	3.3	无	交替	30m/1卷
	210-040-169	GEZI-T1	0.7 ~ 1.1				
	210-040-170	GEZI-T2	1.1 ~ 1.4				
	210-040-171	GEZI-T3	1.4 ~ 1.7				
	210-040-172	GEZI-T4	1.7 ~ 2.3	4.6			
	210-040-173	GEZI-T5	2.3 ~ 2.9				
	210-040-174	GEZI-T6	2.9 ~ 3.3	6.4			
	210-040-175	GEZI-T7	4.6 ~ 5.2				
	210-040-176	GEZI-T8	6.1 ~ 6.6	8.1			

【GEZI-BT型】

可向内弯曲、向外弯曲及直角弯曲

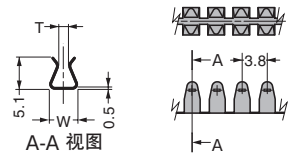


编号	零件名	材质	表面处理/颜色
①	卡扣	不锈钢 (SUS304)	聚酰胺 (PA)、涂层/黑色
②	缓冲垫	弹性体 (TPE)	黑色

订购	订货编码	型号	安装板厚T	W	有无缓冲垫	卡扣位置	数量
	210-040-665	GEZI-BT0	0.5 ~ 0.8	4.8	有	交替	30m/1卷
	210-040-193	GEZI--BT1	0.7 ~ 1.1				
	210-040-194	GEZI--BT2	1.1 ~ 1.4				
	210-040-195	GEZI--BT3	1.4 ~ 1.7				
	210-040-196	GEZI--BT4	1.7 ~ 2.3	5.8			
	210-040-197	GEZI--BT5	2.3 ~ 2.9				
	210-040-198	GEZI--BT6	2.9 ~ 3.3	8.1			
	210-040-199	GEZI--BT7	4.6 ~ 5.2				
	210-040-200	GEZI--BT8	6.1 ~ 6.6	9.6			

【GEZI-AP型】

可向内弯曲、向外弯曲及侧向弯曲 (内) (外)

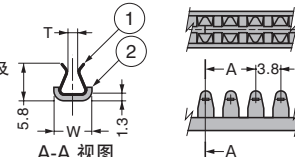


材质	表面处理/颜色
不锈钢 (SUS304)	聚酰胺 (PA)、涂层/黑色

订购	订货编码	型号	安装板厚T	W	有无缓冲垫	卡扣位置	数量
	210-040-650	GEZI-AP0	0.5 ~ 0.8	3.3	无	相对	30m/1卷
	210-040-651	GEZI-AP1	0.7 ~ 1.1				
	210-040-652	GEZI-AP2	1.1 ~ 1.4				
	210-040-653	GEZI-AP3	1.4 ~ 1.7				
	210-040-654	GEZI-AP4	1.7 ~ 2.3	4.6			
	210-040-655	GEZI-AP5	2.3 ~ 2.9				
	210-040-656	GEZI-AP6	2.9 ~ 3.3				

【GEZI-BAP型】

可向内弯曲、向外弯曲及侧向弯曲 (内) (外)



编号	零件名	材质	表面处理/颜色
①	卡扣	不锈钢 (SUS304)	聚酰胺 (PA)、涂层/黑色
②	缓冲垫	弹性体 (TPE)	黑色

订购	订货编码	型号	安装板厚T	W	有无缓冲垫	卡扣位置	数量
	210-040-657	GEZI-BAP0	0.5 ~ 0.8	4.8	有	相对	30m/1卷
	210-040-658	GEZI-BAP1	0.7 ~ 1.1				
	210-040-659	GEZI-BAP2	1.1 ~ 1.4				
	210-040-660	GEZI-BAP3	1.4 ~ 1.7				
	210-040-661	GEZI-BAP4	1.7 ~ 2.3	6.8			
	210-040-662	GEZI-BAP5	2.3 ~ 2.9				
	210-040-663	GEZI-BAP6	2.9 ~ 3.3				

【向外弯曲 (直角弯曲)】

【向内弯曲 (直角弯曲)】

【向外弯曲】

【向内弯曲】

【侧向弯曲 (内)】

【侧向弯曲 (外)】

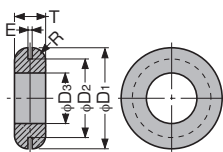


通线孔



另备有其他适合各种用途的标准通线孔。
也可定制采用符合可燃性标准UL94V-0的阻燃材料。

[通线孔 BW型]

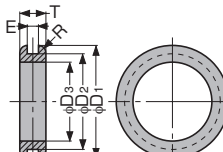


订购	订货编码	型号	D ₁	D ₂	D ₃	E	T	R	重量
☑	210-040-130	BW-188	18	12	6	1	7	3	2.5g
☑	210-040-131	BW-189				2	8		
☑	210-040-132	BW-208				1	7		
☑	210-040-133	BW-209	20	14	8	2	8	3	3.5g
☑	210-040-134	BW-228				1	8		
☑	210-040-135	BW-229	22	16	10	2	9	3	5 g
☑	210-040-136	BW-2610				1	10		
☑	210-040-137	BW-2611	26	19	12	2	11	4	6 g
☑	210-040-138	BW-2910				1	10		
☑	210-040-139	BW-2911	29	22	14	2	11	4	7 g
☑	210-040-140	BW-3210				1	10		
☑	210-040-141	BW-3211	32	25	16	2	11	4	8.5g
☑						1	10		

材质	硬度	颜色
乙丙橡胶 (EPDM)	50° ±5°	黑色

订购	订货编码	型号	D ₁	D ₂	D ₃	E	T	R	重量
☑	210-040-142	BW-3512	35	28	19	1	12	5	9.5g
☑	210-040-143	BW-3513				2	13		
☑	210-040-144	BW-4012	40	32	22	1	12	5	15 g
☑	210-040-145	BW-4013				2	13		
☑	210-040-146	BW-4414	44	36	25	1	14	6	20 g
☑	210-040-147	BW-4415				2	15		
☑	210-040-148	BW-4814	48	40	28	1	14	6	25 g
☑	210-040-149	BW-4815				2	15		
☑	210-040-150	BW-5218	52	44	32	1	18	8	30 g
☑	210-040-151	BW-5219				2	19		
☑	210-040-152	BW-5618	56	48	36	1	18	8	35 g
☑	210-040-153	BW-5619				2	19		

[通线孔 NG型]

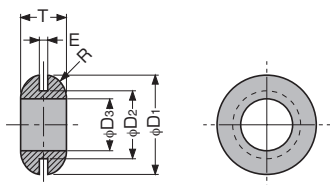


订购	订货编码	型号	D ₁	D ₂	D ₃	E	T	R	重量
☑	210-040-111	NG-937	9	6	3.5	1.2	3.7	0.6	0.5g
☑	210-040-112	NG-1145				1.5	4.5		
☑	210-040-113	NG-1160	11	8	5	3	6	0.6	0.7g
☑	210-040-114	NG-1345				1.5	4.5		
☑	210-040-115	NG-1360	13	10	7	3	6	0.6	0.5g
☑	210-040-116	NG-1545				1.5	4.5		
☑	210-040-117	NG-1560	15	12	9	3	6	1	1 g
☑	210-040-118	NG-1955				1.5	5.5		
☑	210-040-119	NG-1970	19	15	11	3	7	1	1.5g
☑	210-040-120	NG-2155				1.5	5.5		
☑			21	17	13	1.5	5.5	1	1.7g
☑						1.5	5.5		

材质	硬度	颜色
乙丙橡胶 (EPDM)	50° ±5°	黑色

订购	订货编码	型号	D ₁	D ₂	D ₃	E	T	R	重量
☑	210-040-121	NG-2170	21	17	13	3	7	1	2 g
☑	210-040-122	NG-2355				1.5	5.5		
☑	210-040-123	NG-2370	23	19	15	3	7	1	1.7g
☑	210-040-124	NG-3065				1.5	6.7		
☑	210-040-125	NG-3080	30	25	20	3	8	1.2	3 g
☑	210-040-126	NG-3080				3	8		
☑	210-040-127	NG-3580	35	30	25	1.5	6.7	1.2	4 g
☑	210-040-128	NG-3580				3	8		
☑	210-040-129	NG-4290	42	36	30	1.5	7.5	1.2	5 g
☑						3	9		
☑						1.5	7.5	1.2	7 g
☑						3	9		
☑						1.5	7.5	1.2	8 g
☑						3	9		

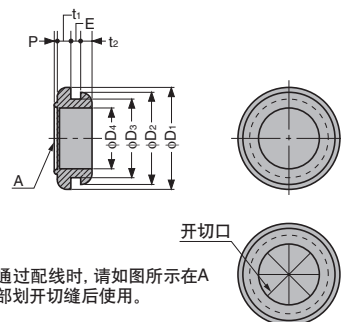
[通线孔 KG型]



订购	订货编码	型号	D ₁	D ₂	D ₃	E	T	R	重量
☑	210-040-105	KG-74	7	5	3	1	4	1.5	0.5g
☑	210-040-106	KG-95	9	7		0.8	5.5		
☑	210-040-107	KG-115	11	8	5	1	5	1.5	1 g
☑	210-040-108	KG-135	13						
☑	210-040-109	KG-146	14	10	8	1.2	8	4	1.5g
☑	210-040-110	KG-178	17	12	9				

材质	硬度	颜色
乙丙橡胶 (EPDM)	50° ±5°	黑色

[通线孔 SG型]



订购	订货编码	型号	D ₁	D ₂	D ₃	D ₄	t ₁	t ₂	E	P	重量
☑	210-040-154	SG-23	23	20	15	11	2	3.5	1.6	1	2.5g
☑	210-040-155	SG-25	25	22	18	12					
☑	210-040-156	SG-27	27	24	20	15	2.5	4	1.6	1	3.5g
☑	210-040-157	SG-29	29	26	22	17					
☑	210-040-158	SG-31	31	28	24	19	3	5	1.5	1	4.5g
☑	210-040-159	SG-35	35	31	26						
☑	210-040-160	SG-37	37	33	28	21	3	5	1.5	1	5 g
☑	210-040-161	SG-39	39	35	30	23					
☑	210-040-162	SG-41	41	37	32	25	4	6	1.5	1	7.5g
☑	210-040-163	SG-43	43	39	34	27					
☑	210-040-164	SG-45	45	42	36	28	4	6	1.5	1	10 g
☑	210-040-165	SG-46	48	44	38	30					
☑											12 g
☑											15 g

材质	硬度	颜色
乙丙橡胶 (EPDM)	50° ±5°	黑色

☑ 带此标志的产品符合RoHS指令要求。

本产品目录所登载的产品内容仅作为零件的质量范围。对于使用该零件的最终产品的功能、性能和安全，本公司不予保证。

其他电缆相关产品

配线整理、收纳



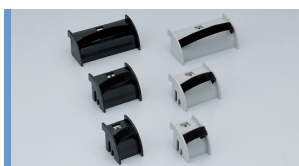
理线器
214-0108型



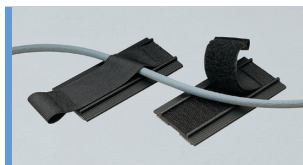
导线管
214-0110-51



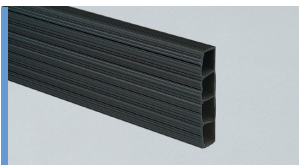
线扣
214型



光纤收纳盒
321型



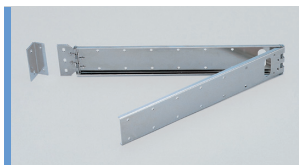
理线器
WM-7



理线器
WM-8-72



防尘通线孔
BG-72



LAMP® 电缆拖链
E-CC-380

通线孔



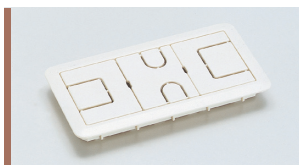
LAMP® 通线孔
LSU型、LS型



LAMP® 通线孔
LN72S型

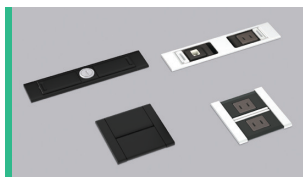


通线孔 椭圆型
S165-76型

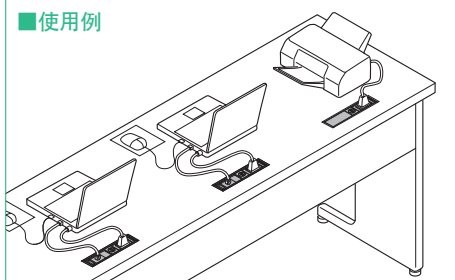


装饰型通线孔
ART973

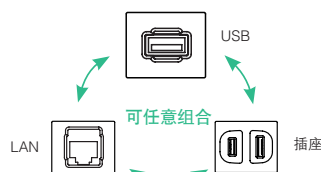
定制式O/A插座



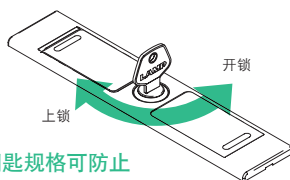
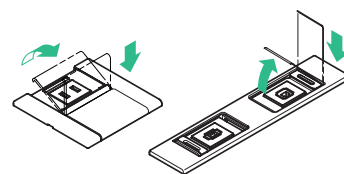
LAMP®
桌面多功能
插座
DML型、DMS型



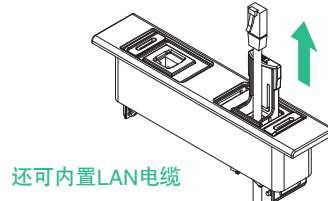
也可用于USB



附带使用时可收藏的防尘盖



带钥匙规格可防止
非法使用



SUGATSUNE

LAMP®品牌五金配件的制造商

世嘉智尼五金配件(上海)有限公司
SUGATSUNE SHANGHAI CO., LTD.

上海市闸北区万荣一路2号一楼
1F, No.2 Wan Rong Yi Road, Zhabei District, Shanghai 200436, China
邮编: 200436 服务热线: 400 680 2780
电话: +86 (0) 21 3632 1858 传真: +86 (0) 21 3632 1868
E-mail: MDT@sugatsune.com.cn
Http://www.sugatsune.com.cn

世嘉智尼五金配件(上海)有限公司 广州分公司
广州市番禺区市桥捷进中路11-13号富都大厦二楼206室

邮编: 511405
电话: +86 (0)20 6639 3554 传真: +86 (0)20 6230 9772
E-mail: MDT@sugatsune.com.cn
Http://www.sugatsune.com.cn

GLOBAL HEADQUARTERS:

スガツネ工業株式会社

東京都千代田区東神田1-8-11 〒101-8633
Phone: +81 (0) 3 3866 2268 Fax: +81 (0) 3 3863 6877
E-mail: export@sugatsune.co.jp
Http://www.sugatsune-intl.com

GLOBAL SUBSIDIARIES:

SUGATSUNE AMERICA, INC.

Phone: +1 310 3296373 Fax: +1 310 3290819
E-mail: sales@sugatsune.net
Http://www.sugatsune.com

SUGATSUNE KOGYO (UK) LTD.

Phone: +44 (0) 118 9272 955 Fax: +44 (0) 118 9272 871
E-mail: customer_services@sugatsuneuk.com
Http://www.sugatsune.co.uk

ISO 9001 (JSAQ384)

ISO 14001 (JSAE597) 审核注册

ISO 9001: 日本各基地

ISO 14001: 千叶事业部

千叶工厂及物流事业部
物流中心